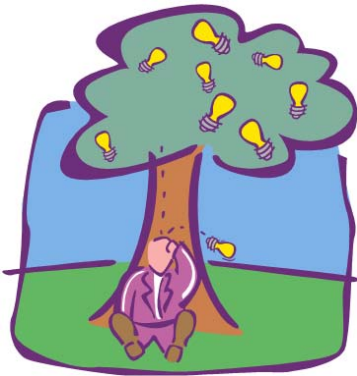


창의·실용행정을 위한 창의력 개발 교육 안내

◆ 창조경영/ 창의·실용행정은 성과창출의 출발입니다.

- 창조적 실용주의(Creative Pragmatism)는 이명박정부의 행동규범입니다. 조직의 궁극적인 목표달성을 위해 체계적인 문제의 인식과 해결, 새로운 목표와 방법의 창안을 통해 정책과 사업의 현실 적합성을 높이고 실질적인 성과를 거두도록 하는 것이 창의·실용행정입니다.



- 창의·실용행정의 목적은 일선 현장의 아이디어와 국민의 의견을 적극 발굴·시행하고, 기관의 특성과 여건에 맞는 자율적인 개선노력을 통해 국민이 만족하는 실질적인 성과를 이끌어 내는데 있습니다. 이의 토대가 되는 구성원의 창의력 향상이 절실합니다.

◆ 누가 참여할 것인가?

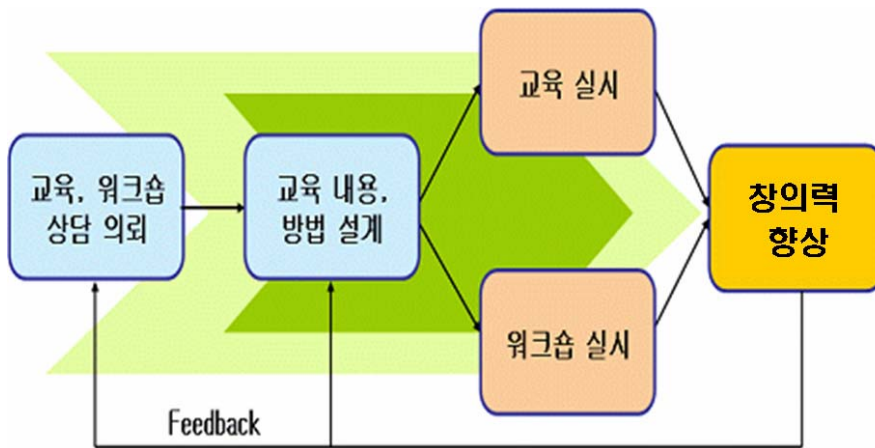
- 중앙부처, 지방자치단체, 공기업, 산하기관의 간부진 등 리더
- 각 기관의 전 임직원, 창의경영·교육 관련부서 TFT

◆ 무엇을 학습할 것인가?

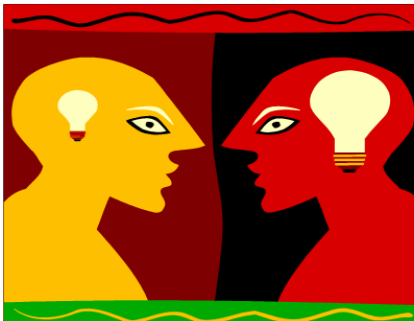
- 창의·실용행정 패러다임의 이해와 다양한 창의력 증진을 위한 기법과 사례 학습을 통해 구성원의 창의적인 문제해결 역량을 제고합니다.
 - ▶ 창조경영의 이해, 새 정부의 국가비전과 창의·실용행정의 동향과 사례
 - ▶ 창의경영의 원천, 창조경영의 민간사례, 창의력의 개념과 특성
 - ▶ 창의·실용경영의 장애요인, 창의적 사고의 요소와 창의·실용의 촉진 원칙
 - ▶ 여러 가지 창조기법 및 사례, 창의적 문제해결 기법
 - ▶ 창의경영의 실행사례(세종대왕, 이순신, 정주영, 두바이 등)와 시사점
 - ▶ 기관별 창의경영의 응용 방향(내 업무의 문제해결, 성과창출과 연계)
 - ▶ 창의력을 갖춘 성과창출형 인재의 특징과 역량발휘 요건

◆ 고객 맞춤형 교육 및 워크숍을 진행합니다.

- KIFE(키페)의 창조경영 교육 모듈은 고객의 정책 환경과 당면과제, 욕구(Needs)에 부응하여 고객맞춤식으로 설계됩니다.
- 교육 및 워크숍은 창조경영과 창의·실용행정의 핵심을 구성원의 인식 수준에 맞게 알기 쉽고 흥미 있는 내용으로 재구성하여 진행됩니다.
 - ▶ 교육 및 워크숍 주관 : 원장 박 경 귀 박사 및 연구위원
 - ▶ 기본 교육 프로그램 : 1~2시간, 집합교육, 프리젠테이션 특강
 - ▶ 기본 워크숍 프로그램 : 4~6시간, 소그룹(20~40명), 교육 및 분임 실습
 - ▶ 모든 프로그램은 고객 기관(단체)에 직접 출강하여 현지 제공됩니다.



◆ 늦지 않았습니다. 지금이 바로 시작할 때입니다.

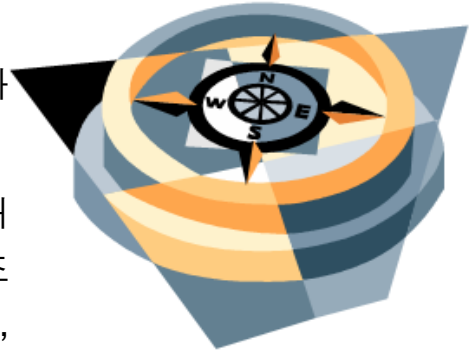


- 이제 변화해야 합니다. 창조적인 조직 분위기를 만들기 위해서 창의·실용행정 실천을 위한 체계적인 학습부터 시작해야 합니다.
- 창의력이 넘치는 조직만이 총체적인 경영성과의 극대화를 통해 고객만족을 달성할 수 있을 것입니다.

변화와 혁신을 위한 교육 프로그램 안내

◆ 변화와 혁신/ 이 시대의 소명입니다.

- 무한경쟁의 시대에 변화와 혁신은 선택이 아니라 생존의 필수조건입니다.
- 혁신은 바람직한 조직의 모습을 달성하기 위해 새로운 업무관행(조직문화, 제도, 업무 프로세스, 조직구조, 관리기법 등)을 설계하고, 실행·평가하며, 이를 성공적으로 정착시켜 나가는 총체적 활동입니다.
- 변화와 혁신의 추동체는 조직 구성원입니다. 조직의 변화와 혁신을 추진하기 위해서는 먼저 전문적인 교육을 통해 전 구성원의 이해와 공감대부터 조성해야 됩니다. 조직 구성원은 혁신의 대상이 아니라 혁신의 주체입니다.



◆ 누가 참여할 것인가?

- 중앙부처, 지방자치단체, 공기업, 산하기관(단체)의 간부진 등 혁신 리더
- 각 기관(단체)의 혁신 TFT, 각 기관(단체)의 전 임직원

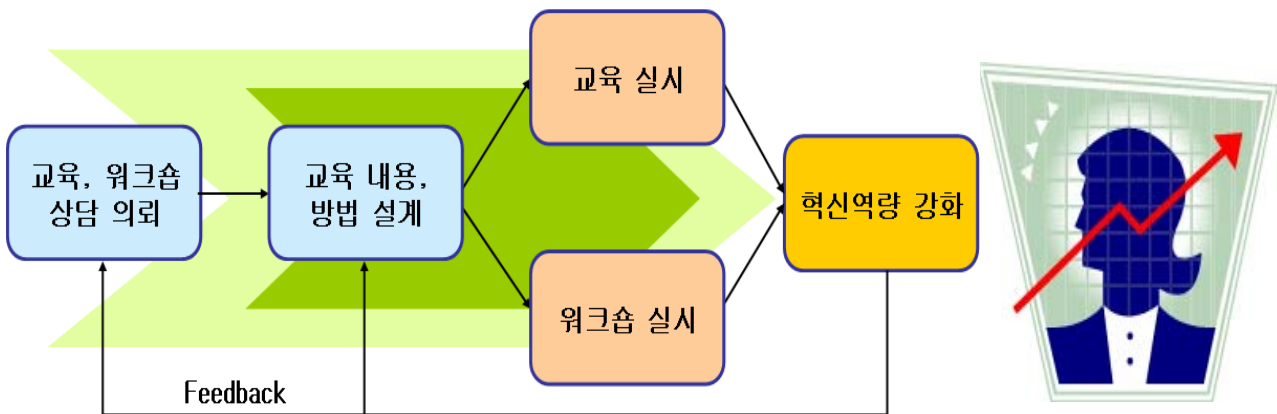
◆ 무엇을 학습할 것인가?

- 변화와 혁신을 주도할 인식 제고와 추진 기법 함양을 위한 체계적인 학습이 필요합니다. 학습은 변화와 혁신 추진의 원동력이 됩니다.
- ▶ 공공부문 변화와 혁신의 대두 배경 및 필요성에 대한 인식 제고
- ▶ 혁신과제의 발굴, 혁신의 방법, 혁신 추진의 관리체계
- ▶ 혁신의 성공을 위한 단계별 추진 전략
 - ▷ 혁신의 점화 ⇒ 혁신의 설계 ⇒ 혁신의 실행
⇒ 혁신의 내재화 ⇒ 혁신 저항 극복
- ▶ 혁신의 평가와 효과적인 환류 방안 및 혁신의 지속화 전략
- ▶ 변화와 혁신의 성공을 위한 리더의 역할



◆ 고객 맞춤형 교육 및 워크숍을 진행합니다.

- KIFE(키페)의 변화와 혁신 교육 모듈은 고객의 정책 환경과 당면과제, 욕구 (Needs)에 부응하여 고객 맞춤형으로 설계됩니다.
- 교육 및 워크숍은 공공부문 변화와 혁신의 방향과 기법을 구성원의 인식 수준에 맞게 알기 쉽고 흥미 있는 내용으로 재구성하여 진행됩니다.
 - ▶ 교육 및 워크숍 주관 : 원장 박 경 귀 박사 및 연구위원
 - ▶ 기본 교육 프로그램 : 1~2시간, 집합교육, 프리젠테이션 특강
 - ▶ 기본 워크숍 프로그램 : 4~6시간, 소그룹(20~40명), 교육 및 분임 실습
 - ▶ 모든 프로그램은 고객 기관(단체)에 직접 출강하여 현지 제공됩니다.



◆ 늦지 않았습니다. 지금이 바로 시작할 때입니다.

- 혁신은 조직의 생존전략입니다. 이제 변화와 혁신을 통해 조직의 비전과 전략을 재정렬하고 모든 업무 프로세스와 조직문화를 체계적이고 지속적으로 개선하여 총체적인 조직 경영성과를 극대화해야 합니다.



- ▶ 혁신의 접화는 혁신 마인드 제고를 위한 반복적인 학습과 교육으로부터 시작됩니다. 지금 시작하십시오.
- ▶ 공공부문 정책환경과 조직문화에 대한 깊은 이해와 공공부문에 특화된 풍부한 현장 교육과 연구 경험을 갖춘 KIFE(키페)와 함께 하십시오.